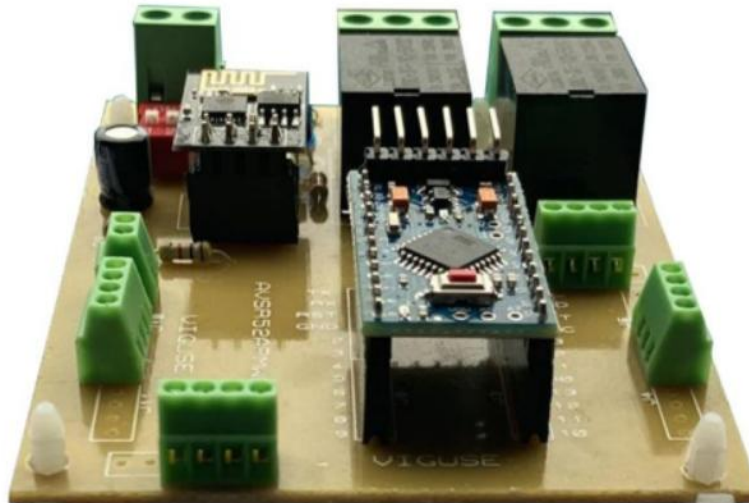


SUPERVISOR REMOTO DE MÁQUINAS

Descripción.

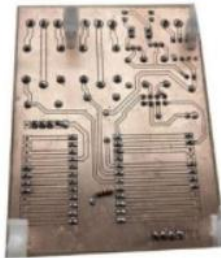
EL MÓDULO SUPERVISOR REMOTO DE MÁQUINAS (SRM), de la marca VIGUSE, está diseñado para recolectar datos de transductores y sensores digitales para enviarlos al servidor de la plataforma virtual ASVID, gracias a la tecnología del SoC (System on Chip) **ESP8266**, un chip altamente integrado diseñado para las necesidades de un mundo conectado que integra un potente procesador con Arquitectura de 32 bits y conectividad WiFi, en comunicación TX-RX con el microcontrolador ATmega328 funcionando a 8MHz, con 14 entradas/salidas digitales y 6 entradas analógicas recolecta e interpreta la información de los transductores de temperatura, presión, voltaje, amperaje, humedad, corriente, presión entre otros. Haciendo que la supervisión de una maquina sea más dinámico y podamos observarlo desde cualquier parte mientras estemos conectados a internet.



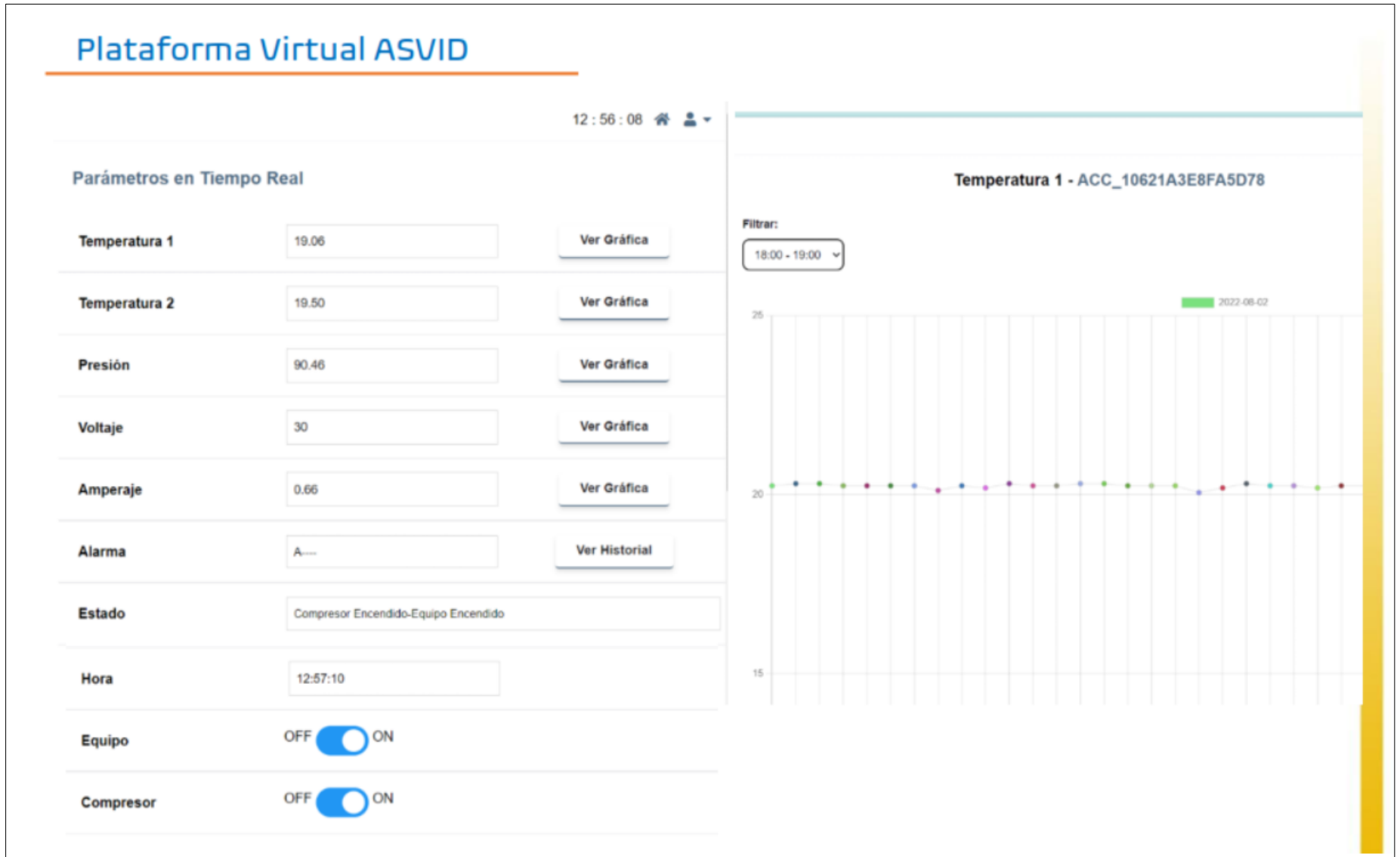
SRM52APMWE01

FUNCIONES Y DIAGRAMA

Funciones del módulo SRM



- Supervisa en tiempo real parámetros como **temperatura, humedad, corriente, voltaje, presión, nivel de agua** de funcionamiento de máquinas como: motor, compresor, caldero, grupo electrógeno, aire acondicionado, termas, sistemas de riego, generadores entre otros. Además de supervisar los valores de condiciones de espacios abiertos, confinados, esterilizados.
- Tiene dos relés con contactos normalmente abierto y cerrado que es activado de manera remota desde la plataforma virtual ASVID, estos pueden ser conectados para activar o desactivar el equipo.
- Totalmente programable, adaptado a cualquier transductor externo de 0 a 5V.
- Fácil de montar en cualquier tablero de control, dado que cuenta con separador de para pcb, con ganchos de 3/8 de diámetro.
- Programación sencilla en lenguaje C/C++, Arduino, Lua, MicroPython, Scratch.
- Conectado a la plataforma virtual ASVID con estándares de seguridad como SSL/TLS, Protección Leech, ModSecurity.



APLICACIÓN MOVIL

12:47 82%

DATOS EN TIEMPO REAL

Temperatura 2: 19.50

Presión: 90.45

Voltaje: 30

Amperaje: 0.66

Alarma: A---

Estado: Compresor Encendido-Equipo Encendic

Fecha: 2022-08-02

Hora: 12:46:51

Equipo: On

Compresor: On

12:47 82%

HISTORIAL DE ALARMA

HISTORIAL DE ALARMA
2022-08-02

[Seleccionar Fecha](#)

Todo el dia

Fecha	Hora	Estado
2022-08-02	00:00:04	Compresor Enc
2022-08-02	00:00:10	Compresor Enc
2022-08-02	00:00:16	Compresor Enc
2022-08-02	00:00:22	Compresor Enc
2022-08-02	00:00:27	Compresor Enc
2022-08-02	00:00:36	Compresor Enc
2022-08-02	00:00:42	Compresor Enc
2022-08-02	00:00:48	Compresor Enc